

MÉTHODE MANAGEMENT WIN YOUR STAR

2024 - 2025



WinYourStar

OPTIMISATION DE LA PERFORMANCE



La certification a été délivrée au titre
des actions de formation

ÉDITO

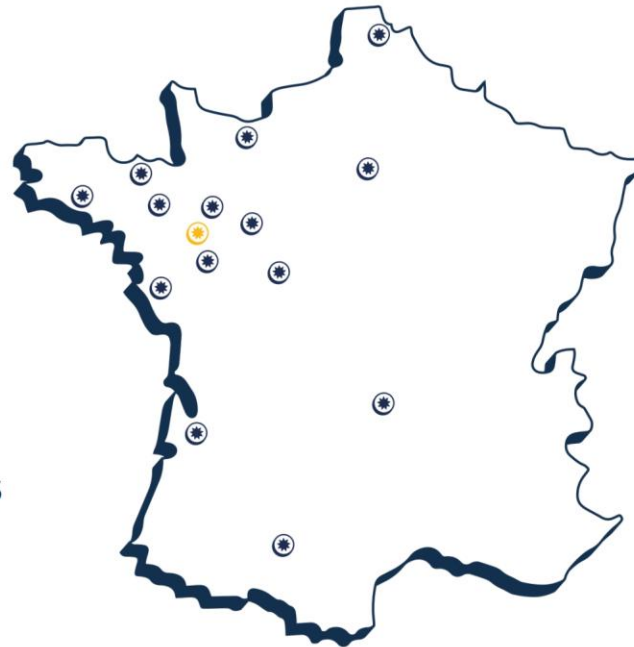


“*Spécialistes en conduite du changement, nous aidons les managers d'entreprise et leurs équipes **à mieux se connaître pour mieux agir avec les autres**. Notre méthodologie concrète développe l'efficacité, la solidarité et l'enthousiasme.*”

98% des clients
satisfaits

51 formateurs
certifiés

Plus de 400 équipes
accompagnées



Dorothee CROBER
Grégoire PARMENTIER
Fondateurs de Win Your Star



NOTRE MÉTHODE



Jouez !



Intelligence
Émotionnelle



- ▲ Comprendre ses **émotions**
- ♥ Favoriser l'**intégration**
- ▲ Adapter sa **réaction**

Apprenez !



Intelligence
Relationnelle



- ▲ Fluidifier la **communication**
- ♥ Gérer son **stress**
- ▲ Prévenir les **conflits**

Progresssez !



Intelligence
Collective



- ▲ Faire émerger des **idées**
- ♥ Se fixer de nouveaux **objectifs**
- ▲ Écrire un **plan d'actions concret**

Découvrez le jeu en vidéo !

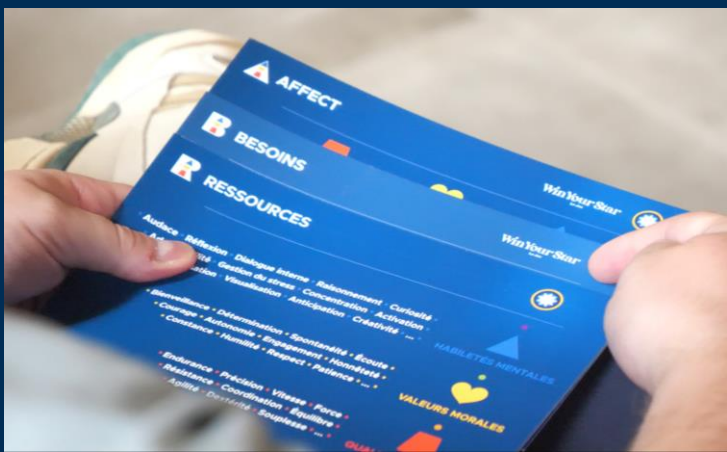


VISION



Les **leaders** de demain auront
une connaissance précise des
fonctionnements **émotionnels et relationnels.**







OBJECTIF

3

EXPLORATION

III RÉACTION

II DANGER

I OBSTACLE

2

EXPÉDITION

III INDICATEUR

II MOYEN

I ACTION

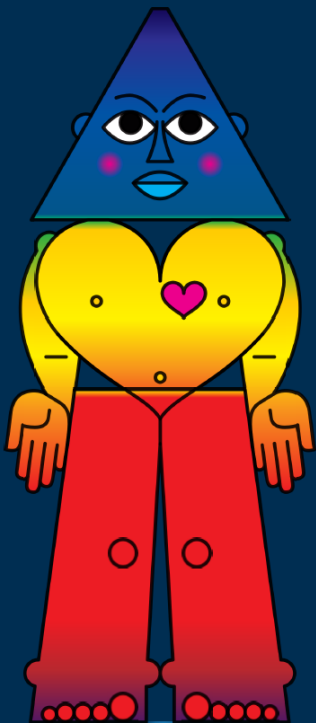
1

PROPULSION

III ENJEU

II QUALITÉ

I MOTIVATION





OBJECTIF

3

EXPLORATION

III RÉACTION

II DANGER

I OBSTACLE

2

EXPÉDITION

III INDICATEUR

II MOYEN

I ACTION

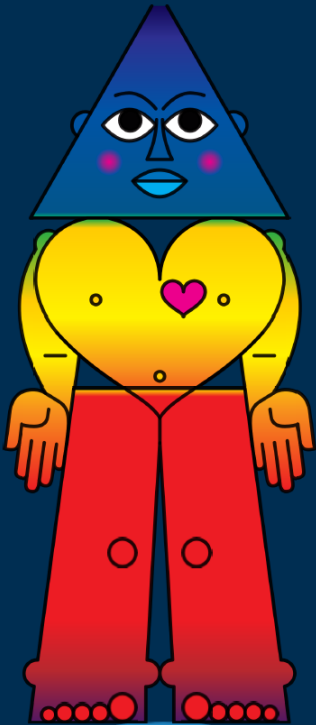
1

PROPULSION

III ENJEU

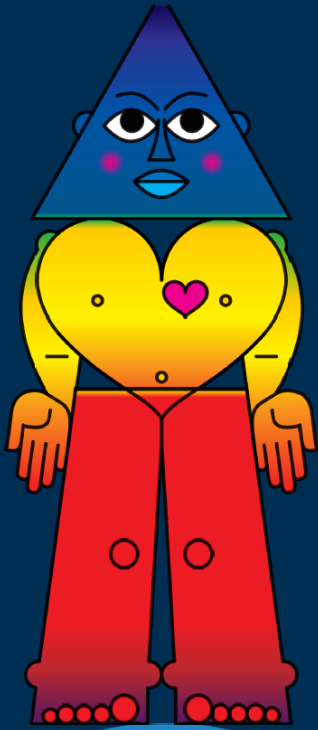
II QUALITÉ

I MOTIVATION





OBJECTIF



3

EXPLORATION

III RÉACTION

II DANGER

I OBSTACLE

2

EXPÉDITION

III INDICATEUR

II MOYEN

I ACTION

1

PROPULSION

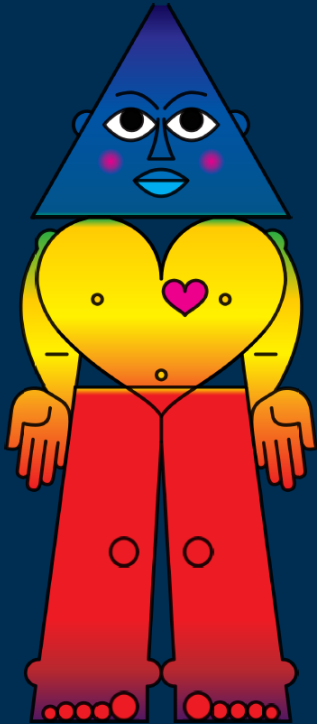
III ENJEU

II QUALITÉ

I MOTIVATION



OBJECTIF



3

EXPLORATION

III RÉACTION

II DANGER

I OBSTACLE

2

EXPÉDITION

III INDICATEUR

II MOYEN

I ACTION

1

PROPULSION

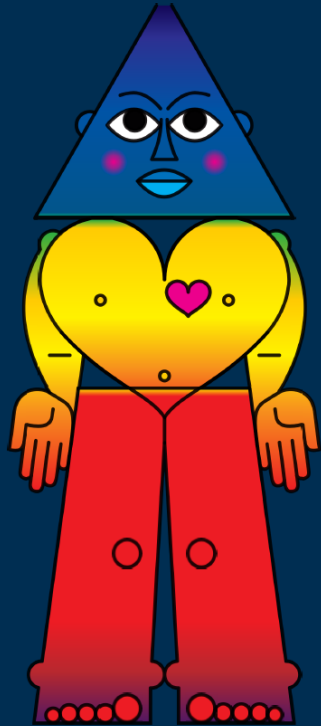
III ENJEU

II QUALITÉ

I MOTIVATION



OBJECTIF



3

EXPLORATION

III RÉACTION

II DANGER

I OBSTACLE

2

EXPÉDITION

III INDICATEUR

II MOYEN

I ACTION

1

PROPULSION

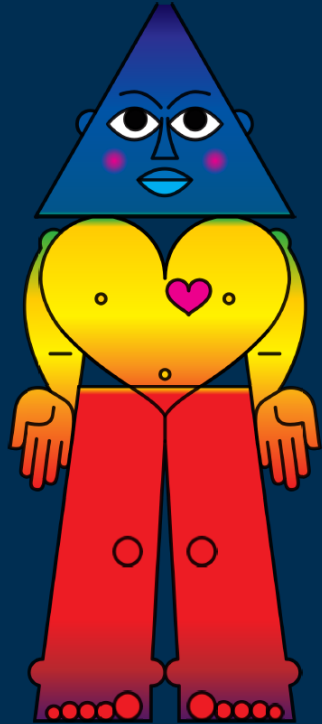
III ENJEU

II QUALITÉ

I MOTIVATION



OBJECTIF



3

EXPLORATION

III RÉACTION

II DANGER

I OBSTACLE

2

EXPÉDITION

III INDICATEUR

II MOYEN

I ACTION

1

PROPULSION

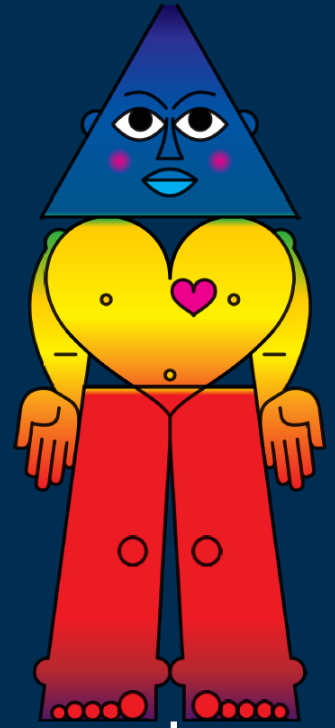
III ENJEU

II QUALITÉ

I MOTIVATION



OBJECTIF



3

EXPLORATION

III RÉACTION

II DANGER

I OBSTACLE

2

EXPÉDITION

III INDICATEUR

II MOYEN

I ACTION

1

PROPULSION

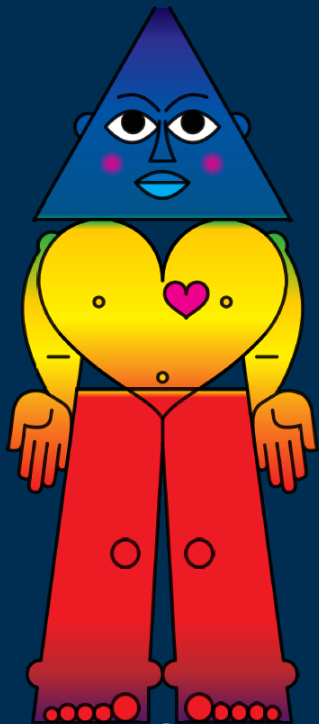
III ENJEU

II QUALITÉ

I MOTIVATION



OBJECTIF



3

EXPLORATION

III RÉACTION

II DANGER

I OBSTACLE

2

EXPÉDITION

III INDICATEUR

II MOYEN

I ACTION

1

PROPULSION

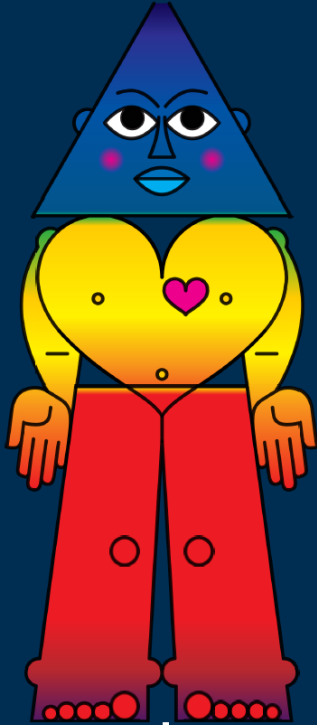
III ENJEU

II QUALITÉ

I MOTIVATION



OBJECTIF



3

EXPLORATION

III RÉACTION

II DANGER

I OBSTACLE

2

EXPÉDITION

III INDICATEUR

II MOYEN

I ACTION

1

PROPULSION

III ENJEU

II QUALITÉ

I MOTIVATION



AFFECT

WinYourStar
Le Jeu



SENSATIONS



ÉMOTIONS



SENTIMENTS

... • Rire • Exclamation • Relâchement musculaire •

Joie

• Enthousiasme • Plaisir • Épanouissement • ...

... • Chaleur • Élan corporel • Rythme cardiaque élevé •

Attirance

• Préférence • Envie • Désir • ...

... • Détente • Voix posée • Rythme cardiaque stable •

Confiance

• Rassurance • Optimisme • Soulagement • ...

... • Tétanie • Bouche bée • Yeux écarquillés •

Surprise

• Étonnement • Perplexité • Sidération • ...

... • Boule au ventre • Pâleur • Forte transpiration •

Peur

• Doute • Crainte • Angoisse • ...

... • Thorax oppressé • Tension • Regard dur •

Colère

• Frustration • Irritabilité • Rage • ...

... • Nausée • Recul • Lassitude corporelle •

Dégoût

• Fatigue • Regret • Écoeurement • ...

... • Léthargie • Larmes • Repli sur soi •

Tristesse

• Baisse de moral • Pessimisme • Impuissance • ...



BESOINS PHYSIQUES

- Air •
- Élimination •
- Aliment •
- Expression sexuelle •
- Soins •
- Mouvement •
- Sens esthétique •
- Repos •
- Confort •
- Sécurité •
- Protection •
- Stabilité •
- ... •



BESOINS SOCIAUX

- Intégration •
- Proximité •
- Amour •
- Confiance •
- Appartenance •
- Soutien •
- Complicité •
- Coopération •
- Intimité •
- Respect •
- Tendresse •
- Communication •
- Indépendance •
- Tolérance •
- Compassion •
- Affirmation •
- Écoute •
- Estime •
- Empathie •
- Reconnaissance •
- Équité •
- Valorisation •
- Réciprocité •
- Considération •
- ... •
- ... •
- ... •



BESOINS MENTAUX

- Sens •
- Vision •
- Exploration •
- Accomplissement •
- Cohérence •
- Connaissance •
- Humour •
- Choix •
- Autonomie •
- Information •
- Liberté •
- Compréhension •
- Réalisation •
- Clarification •
- Rêve •
- Concision •
- Évolution •
- Stimulation •
- Simplicité •
- Compétence •
- Défi •
- Croissance •
- Structuration •
- Découverte •
- ... •
- ... •
- ... •

- Audace • Réflexion • Dialogue interne • Raisonnement • Curiosité •
 - Adaptabilité • Gestion du stress • Concentration • Activation •
 - Mémorisation • Visualisation • Anticipation • Créativité • ... •

- Bienveillance • Détermination • Spontanéité • Écoute •
 - Courage • Autonomie • Engagement • Honnêteté •
 - Constance • Humilité • Respect • Patience • ... •

- Endurance • Précision • Vitesse • Force •
 - Résistance • Coordination • Équilibre •
 - Agilité • Dextérité • Souplesse • ... •



HABILITÉS MENTALES







VALEURS MORALES



QUALITÉS PHYSIQUES

BÉNÉFICES



-  Meilleure communication
-  Meilleure compréhension
-  Meilleure cohésion
-  Meilleurs résultats

UNE METHODE SUR-MESURE



Intelligence
émotionnelle



UNE MÉTHODE SUR-MESURE



Intelligence
émotionnelle

>



Intelligence
relationnelle



L'ANALYSE DU JEU

DECOUVREZ VOTRE PROFIL DE PERSONNALITÉ



GRÂCE A L'ENNEAGRAMME



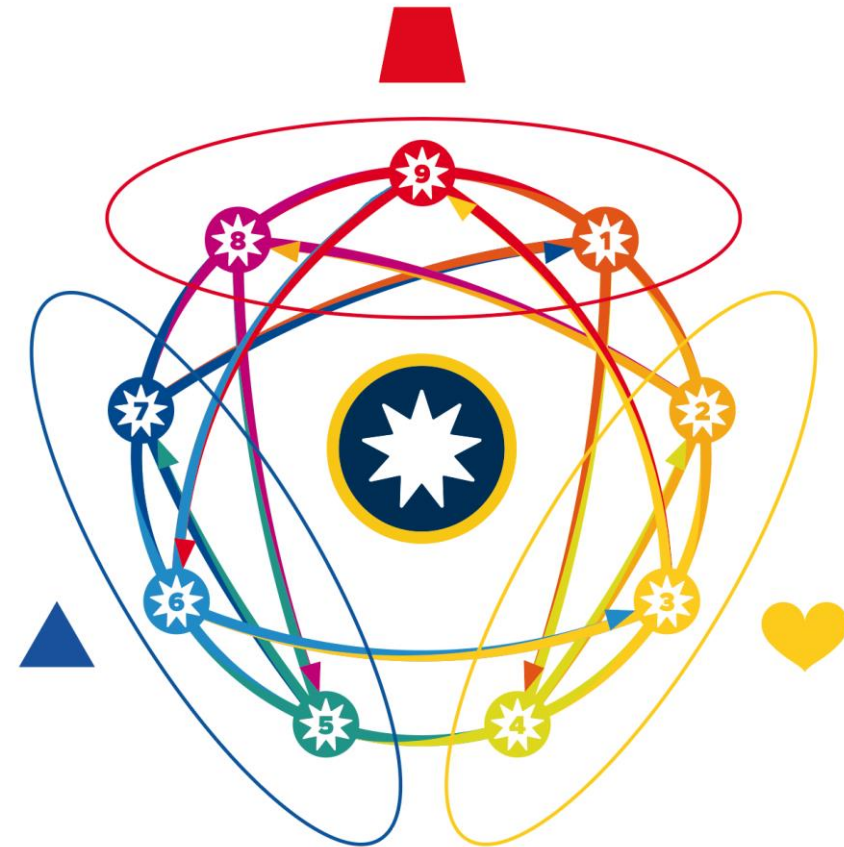
Centre **MENTAL**



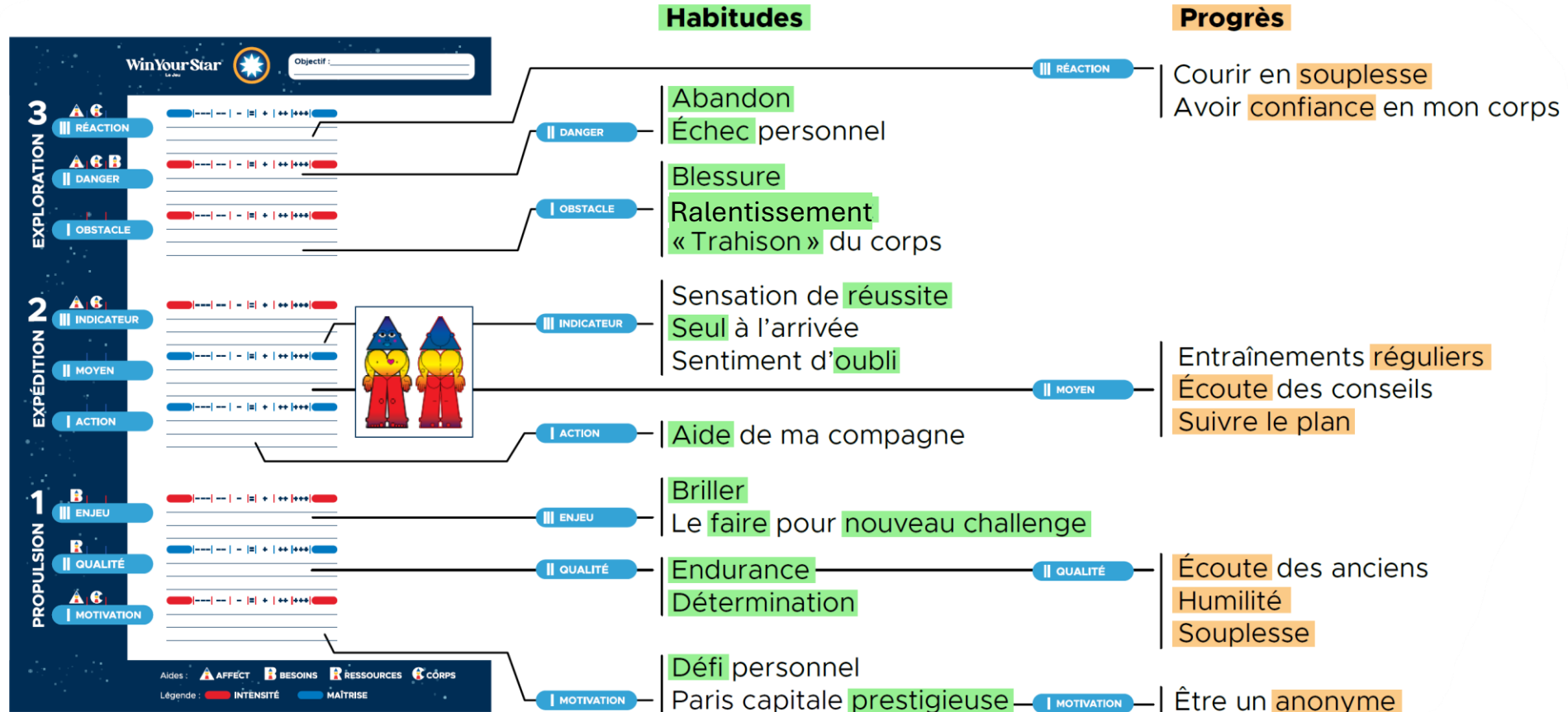
Centre **ÉMOTIONNEL**



Centre **CORPOREL**



RELEVEZ LES MOTS ECRITS



COMPAREZ LES MOTS

AU LIVRET ENNEAGRAMME – WIN YOUR STAR



PROFIL 8 | LE LEADER

Sentiments/Qualités | Avoir des engagements forts
Compétences | Leader et visionnaire

CE QUE L'ON PERÇOIT

- REACTION** Agresse avec force et tolérance
- DANGER** Se dit: "Je vais en malheur"
- OBSTACLE** Être contrôlé, être bossé

CE QUI EST MOINS VISIBLE

- Être fier, capable, fiable
- Être capable de se défendre
- Être capable de se défendre
- Être capable de se défendre

PROFUSION

- ENJEU** Être reconnu pour sa force, être fier de son adresse
- QUALITÉ** Courageux, franc
- MOTIVATION** Être fier, être juste

EXPLORATION

- INDICATEUR** Se contrôle aux autres, est autonome
- MOYEN** Être capable de se défendre
- ACTION** Être capable de se défendre

PROFIL 2 | L'ALTRUISTE

Sentiments/Qualités | Être capable d'apprécier sans raison
Compétences | Leader et visionnaire sans ego

CE QUE L'ON PERÇOIT

- REACTION** Prendre soin de son bébé
- DANGER** Se dit: "Je suis en train de mourir"
- OBSTACLE** Exprimer un besoin, être "non"

CE QUI EST MOINS VISIBLE

- Être capable de se défendre
- Être capable de se défendre
- Être capable de se défendre
- Être capable de se défendre

PROFUSION

- ENJEU** Être reconnu pour sa qualité d'attention sans adresse
- QUALITÉ** Partager, comprendre
- MOTIVATION** Faire plaisir

EXPLORATION

- INDICATEUR** Être capable de se défendre
- MOYEN** Être capable de se défendre
- ACTION** Être capable de se défendre

PROFIL 5 | L'OBSERVATEUR

Sentiments/Qualités | Avoir des émotions dans son intimité
Compétences | Leader et visionnaire de l'extérieur

CE QUE L'ON PERÇOIT

- REACTION** Avoir une attitude d'observateur, se tenir en retrait et ne pas agir
- DANGER** Se dit: "Ça m'a tué de rien"
- OBSTACLE** Être capable de se défendre

CE QUI EST MOINS VISIBLE

- Être capable de se défendre
- Être capable de se défendre
- Être capable de se défendre
- Être capable de se défendre

PROFUSION

- ENJEU** Être reconnu pour son adresse
- QUALITÉ** Être capable de se défendre
- MOTIVATION** Être capable de se défendre

EXPLORATION

- INDICATEUR** Être capable de se défendre
- MOYEN** Être capable de se défendre
- ACTION** Être capable de se défendre

PROFIL 9 | LE MÉDIATEUR

Sentiments/Qualités | Avoir des émotions dans son intimité
Compétences | Leader et visionnaire de l'extérieur

CE QUE L'ON PERÇOIT

- REACTION** Prendre soin de son bébé
- DANGER** Se dit: "Je suis en train de mourir"
- OBSTACLE** Exprimer un besoin, être "non"

CE QUI EST MOINS VISIBLE

- Être capable de se défendre
- Être capable de se défendre
- Être capable de se défendre
- Être capable de se défendre

PROFUSION

- ENJEU** Être reconnu pour sa qualité d'attention sans adresse
- QUALITÉ** Partager, comprendre
- MOTIVATION** Faire plaisir

EXPLORATION

- INDICATEUR** Être capable de se défendre
- MOYEN** Être capable de se défendre
- ACTION** Être capable de se défendre

PROFIL 3 | LE BATTANT

Sentiments/Qualités | Être capable d'apprécier sans raison
Compétences | Leader et visionnaire sans ego

CE QUE L'ON PERÇOIT

- REACTION** Prendre soin de son bébé
- DANGER** Se dit: "Je suis en train de mourir"
- OBSTACLE** Exprimer un besoin, être "non"

CE QUI EST MOINS VISIBLE

- Être capable de se défendre
- Être capable de se défendre
- Être capable de se défendre
- Être capable de se défendre

PROFUSION

- ENJEU** Être reconnu pour sa qualité d'attention sans adresse
- QUALITÉ** Partager, comprendre
- MOTIVATION** Faire plaisir

EXPLORATION

- INDICATEUR** Être capable de se défendre
- MOYEN** Être capable de se défendre
- ACTION** Être capable de se défendre

PROFIL 6 | LE LOYAL

Sentiments/Qualités | Avoir des émotions dans son intimité
Compétences | Leader et visionnaire de l'extérieur

CE QUE L'ON PERÇOIT

- REACTION** Avoir une attitude d'observateur, se tenir en retrait et ne pas agir
- DANGER** Se dit: "Ça m'a tué de rien"
- OBSTACLE** Être capable de se défendre

CE QUI EST MOINS VISIBLE

- Être capable de se défendre
- Être capable de se défendre
- Être capable de se défendre
- Être capable de se défendre

PROFUSION

- ENJEU** Être reconnu pour son adresse
- QUALITÉ** Être capable de se défendre
- MOTIVATION** Être capable de se défendre

EXPLORATION

- INDICATEUR** Être capable de se défendre
- MOYEN** Être capable de se défendre
- ACTION** Être capable de se défendre

PROFIL 1 | LE PERFECTIONNISTE

Sentiments/Qualités | Être capable d'apprécier sans raison
Compétences | Leader et visionnaire sans ego

CE QUE L'ON PERÇOIT

- REACTION** Prendre soin de son bébé
- DANGER** Se dit: "Je suis en train de mourir"
- OBSTACLE** Exprimer un besoin, être "non"

CE QUI EST MOINS VISIBLE

- Être capable de se défendre
- Être capable de se défendre
- Être capable de se défendre
- Être capable de se défendre

PROFUSION

- ENJEU** Être reconnu pour sa qualité d'attention sans adresse
- QUALITÉ** Partager, comprendre
- MOTIVATION** Faire plaisir

EXPLORATION

- INDICATEUR** Être capable de se défendre
- MOYEN** Être capable de se défendre
- ACTION** Être capable de se défendre

PROFIL 4 | LE CRÉATIF

Sentiments/Qualités | Avoir des émotions dans son intimité
Compétences | Leader et visionnaire de l'extérieur

CE QUE L'ON PERÇOIT

- REACTION** Avoir une attitude d'observateur, se tenir en retrait et ne pas agir
- DANGER** Se dit: "Ça m'a tué de rien"
- OBSTACLE** Être capable de se défendre

CE QUI EST MOINS VISIBLE

- Être capable de se défendre
- Être capable de se défendre
- Être capable de se défendre
- Être capable de se défendre

PROFUSION

- ENJEU** Être reconnu pour son adresse
- QUALITÉ** Être capable de se défendre
- MOTIVATION** Être capable de se défendre

EXPLORATION

- INDICATEUR** Être capable de se défendre
- MOYEN** Être capable de se défendre
- ACTION** Être capable de se défendre

PROFIL 7 | L'ÉPICURIEN

Sentiments/Qualités | Avoir des émotions dans son intimité
Compétences | Leader et visionnaire de l'extérieur

CE QUE L'ON PERÇOIT

- REACTION** Avoir une attitude d'observateur, se tenir en retrait et ne pas agir
- DANGER** Se dit: "Ça m'a tué de rien"
- OBSTACLE** Être capable de se défendre

CE QUI EST MOINS VISIBLE

- Être capable de se défendre
- Être capable de se défendre
- Être capable de se défendre
- Être capable de se défendre

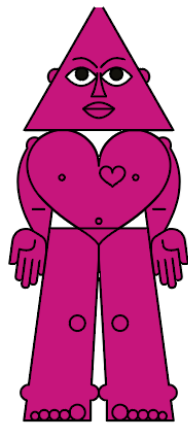
PROFUSION

- ENJEU** Être reconnu pour sa qualité d'attention sans adresse
- QUALITÉ** Partager, comprendre
- MOTIVATION** Faire plaisir

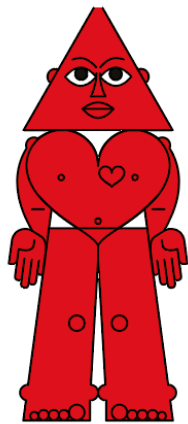
EXPLORATION

- INDICATEUR** Être capable de se défendre
- MOYEN** Être capable de se défendre
- ACTION** Être capable de se défendre

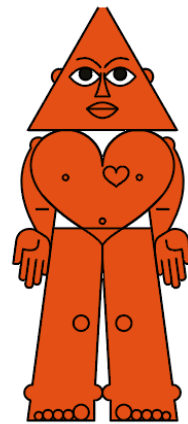
DECOUVREZ VOTRE PERSONNALITÉ ET PROGRESSEZ



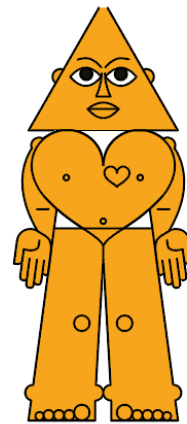
PROFIL 8



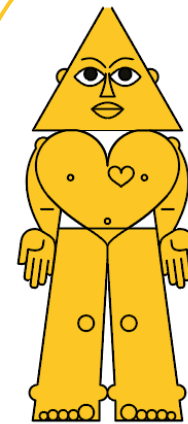
PROFIL 9



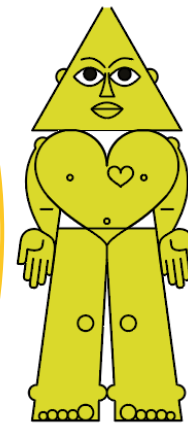
PROFIL 1



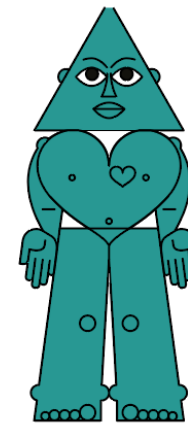
PROFIL 2



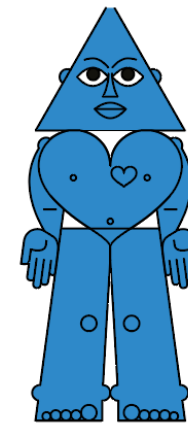
PROFIL 3



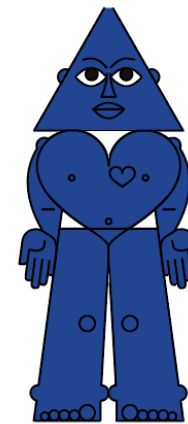
PROFIL 4



PROFIL 5



PROFIL 6



PROFIL 7



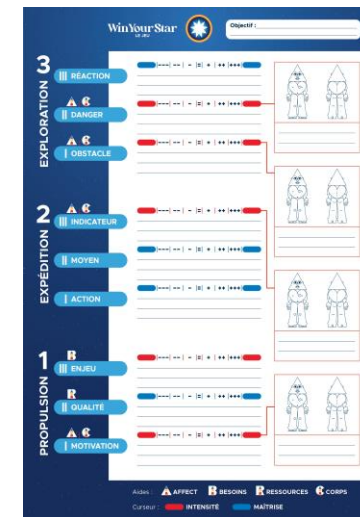
UNE MÉTHODE SUR-MESURE



Intelligence
émotionnelle



Intelligence
relationnelle



Intelligence
collective

1. INTÉGRER LES NOUVEAUX AU SEIN D'UNE ÉQUIPE



2. ADAPTER SES RÉACTIONS FACE A L'AUTRE



3. RÉFLÉCHIR ET PRODUIRE ENSEMBLE



MODES D'INTERVENTION



Coaching
de Dirigeants



MODES D'INTERVENTION



Coaching
de Dirigeants



Formation
de Manager-coachs



MODES D'INTERVENTION



Coaching
de Dirigeants



Formation
de Manager-coachs



Atelier
en Equipe

PARCOURS D'ACCOMPAGNEMENT

