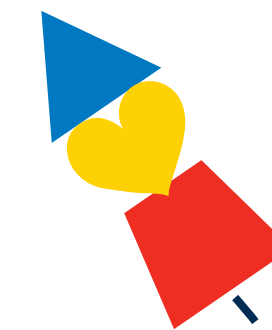


Devenir Facilitateur Win Your Star



Devenir Facilitateur vous apporte...



- Une **méthode innovante** et un outil de travail standardisé qui vous permet de coacher de 1 à 50 personnes
 - Les **supports théoriques** et **pratiques**
 - Un **accès privilégié** aux évolutions de l'outil
 - Un avantage concurrentiel
 - Une rentabilité **dès la première vente**
 - Un **réseau** de coachs experts
- Et surtout, vous vous entourez des **coachs concepteurs** de la méthode.





Sommaire

Contenus de la formation	— 4
Déroulé de la formation	— 10
Vos formateurs	— 14
Votre contact	— 16





CONTENUS DE LA FORMATION





— Ce parcours s'adresse aux professionnels de l'accompagnement souhaitant animer le **serious game Win Your Star** et animer des ateliers en groupe.





A l'issue de la formation vous repartez avec **la boîte de jeu** contenant :

- **La version plateau** - pour 4 personnes (nombre de parties illimitées)
- **La version papier** - pour 10 personnes (une partie)
- **La présentation vidéoprojetée**





- Se saisir d'une **méthode innovante** et d'un outil de travail standardisé qui permet de coacher de 1 à 50 personnes
- Prendre en main l'outil pédagogique Win Your Star
- **Animer** des séquences en individuel et en collectif
- Utiliser les versions **plateau** et **papier**



Caractéristiques de la formation



- Présentiel
- Volume horaire : **14 heures**
- Rythme : 2 jours consécutifs
- Horaires : **7h/jour**, 09h00 - 12h15 / 13h30 - 17h15 (modulables)
- **Tarif** : 1 350€
900€ TTC (Offre 2024)
- Lieu : **Laval**





- Maîtriser le **processus d'animation, parties 1, 2 et 3**
- Savoir choisir **la partie appropriée** en fonction du besoin du participant
- **Gérer le rythme** et la durée des parties
- Être **créatif** avec le jeu





DÉROULÉ DE LA FORMATION





Jour 1

— L'univers Win Your Star

- Le totem, les liens
- Les cartes - Affects / Besoins / Ressources
- Les formes - Triangle / Cœur / Trapèze
- Les curseurs - Intensité / Satisfaction / Maîtrise
- Les étapes - Propulsion / Expédition / Exploration
- **La partie 1 : la Rétroaction**
- Le protocole d'engagement, l'objectif, le contexte



Jour 2

- Le débriefing, l'intention de progrès

— **La partie 3 : la Conquête**

- La prise en main du jeu
- La gestion du temps
- Le jeu en équipe
- Le matériel et les supports de jeu
- **La partie 2 : l'Immersion**





- La Théorie des émotions de **Plutchik**
- La Pyramide de **Maslow**
- Le cercle chromatique de **Goethe**
- Le ruban de **Möbius**
- L'approche **neuro-cognitive**
- La **PNL** (Programmation Neuro Linguistique)
- Le mindfulness
- La Gestalt thérapie
- La **CNV** (Communication Non Violente)
- L'**Ennéagramme**





— Une animation d'une session de jeu supervisée sera à réaliser et à envoyer au jury.





VOS FORMATEURS



Vos formateurs



“



Passionnée par les relations humaines, je suis naturellement disponible pour l'autre. Depuis 20 ans, je développe les pédagogies actives basées sur la pratique qui permettent d'oser et de gagner en confiance.

Dorothee CROBER 

”

“



Coach-accompagnateur et formateur passionné, je suis un professionnel positif et engagé. J'ai consacré 2 ans de ma vie à construire une méthode simple et concrète qui transforme la vie des managers et des équipes.

Grégoire PARMENTIER 

”





VOTRE CONTACT







Dorothee CROBER
06 20 10 93 96
dorothee@winyourstar.com
Directrice générale

Entretien préalable avec le(s) responsable(s) pédagogique(s) pour valider que le programme répond bien aux attentes du participant.





Merci pour votre lecture,

Nous avons hâte de vivre cette aventure avec vous !

Plus d'informations sur www.winyourstar.com

